

دفتر الشروط الفنية الخاصة لتوريد كرفانة منامة (sandwich panel).

عدد/٤/ حاجة مديرية حقول المنطقة الوسطى بالفرقلس - كمب حفارة DGO

كرفانة منامة سعة ٤/ / أشخاص :

١- المواصفات:

كرفانة منامة ثابتة- الطول /٩م/، والعرض /٣م/ والارتفاع ٢١٥ سم مصنعة بطريقة ساندويش بانيل (sandwich panel) سماكة الصاج المغلفن /٨/ دوزيم .

على شكل غرفتين بأبعاد (٣٥٠×٣٠٠) سم لكل ٠٠+ عرفة بينهما منافع (بكدوش + تواليت افرنجي + مغسلة عمود) و مزودة بخزان معدني سعة /١م/ من صاج مزيق سماكة /٣/ ملم مثبت على سقف الكرفانة بواسطة هيكل معدني ملحوم على الإطار المعدني لحملات الكرفانة

٢- مواصفات الشاسيه و الهيكل:

الشاسيه مؤلف من مقاطع معدني I معدنية قياس (١٤ × ٨) سم سماكة ٦ مم تركيب بشكل طولي بتباعد /١م/ بين المجاري وترتبط مع بعضها بمجاري عرضانية بنفس القياس بتباعد /٣م/ يتم تلحيمها بشكل جيد باستخدام لحام فولاذ (7018) بحيث تكون المجاري الطولانية مستمرة بدون انقطاع.

ولتأمين استقرار وتوازن الكرفانة يتم تركيب مجرية معدنية قياس (٦×١٦) سم سماكة ٨ مم على طرفي الكرفانة بالاتجاه العرضي (طول ٣ م) وتلحم مع الشاسيه بشكل جيد باستخدام لحام فولاذ (7018)

ويتم رفع أسفل الكرفانة عن الأرض بمقدار (٣٠) سم تستند على أرجل معدنية مقاطع I قياس (١٤ × ٨) سم سماكة ٦ مم ملحومة على قطعة صاج معدني سماكة /١م/ بأبعاد (٤٠×٤٠) سم والمقاطع I مثبتة على الشاسيه بطريقة اللحام .
كم يتم تزويد كل كرفانة بدرج معدني متحرك .

يتم تصنيع حملات الكرفانة من مجاري قياس (١٥×٥) سم سماكة /٥م/ عدد /٤/ تلحم بشكل عمودي على الشاسيه وترفع فوق مستوى سطح الكرفانة بمقدار /٣٠/ سم ويتم ربطها من الأعلى بإطار مجاري من نفس القياس كما يتم تأمين فتحات تعليق بقطر /٦م/ عدد /٤/ في أعلى الحملات وتكون المقاطع العمودية متناسبة مع المجاري العرضية الشاسيه من الأسفل وملحومة بنفس الطريقة المذكورة .

إضافة لتنفيذ قاعدة للخزان بمقاطع زوايا (٥×٥) سم سماكة ٤ ملم ملحومة بشكل جيد مع إطار الحملات .

يتم لحام مجاري عرضانية قياس (٢×٥) سم سماكة /٣م/ على الشاسيه من الأعلى بتباعد /٥٠/ سم ليتم تركيب الأرضية عليها

يتم لحام مجاري U معدنية قياس (٨×٨) سم سماكة /٤م/ على زوايا الكرفانة الأربعة بشكل عمودي ويتم لحامها مع الشاسيه من الأسفل ومع العناصر المعدنية للسقف وذلك لتثبيت ألواح الجدران .

يركب على كامل محيط السقف مقطع معدني تيوب قياس (٤×٨) سم سماكة ٣ ملم ويتم تنفيذ شبكة أعصاب لكامل الجدران والسقف بمقاطع تيوب (٤×٨) سماكة ٣ ملم بتباعد ١٠٥/سم بينها او بما يتناسب مع عرض الالواح ويتم تثبيت ألواح السقف والجدران على شبكة الأعصاب ويتم تأمين مصرف مائي مع فتحات تصريف على الزوايا بقطر ٢ أنش .
يتم تركيب سلم معدني مثبت وملحوم بشكل جيد .

٣- مواصفات الأرضيات والجدران والسقف :

الأرضية عبارة عن ألواح بليوود سماكة ١٨/ملم معالج مضاد للرطوبة والحشرات والبكتريا ومفروشة فوق ألواح صاج سماكة ٢/ملم ومتثبتة على الأرضية المعدنية بواسطة براغي ويتم فرش طبقة ليلينيوم بسماكة ٣/ملم فوق ألواح البليوود .
أما الجدران والسقف والقواطع الداخلية فهي مصنعة بطريقة (sandwich panel) سماكة الصاج المغلفن ٨/ دوزيم مثبتة على الهيكل المعدني والأعصاب الداخلية ببراهي هنكار .

أما الحشوة الداخلية من مادة القوم (تصنيف (B 2) سماكة ٥/سم بعد الضغط (كثافة ٤٠ / ± ٢%) والوجهين الخارجيين من الصاج المغلفن المعالج والمطلي حرارياً سماكة ٨/ دوزيم بحيث تكون ألواح الجدران ملساء من الوجهين .
والسقف يكون وجهه السفلي أملس أما العلوي فهو مضلع ويتم تثبيت عناصر الجدران والسقف بشكل جيد مع العناصر المعدنية للكرفانة ويتم تركيب ألواح السقف بالتراكب مع استعمال مادة السليكون لتأمين العزل وضمان عدم تسريب المياه ودخول الغبار بحيث يتم تنفيذ ميول للسقف بالاتجاه الخلفي للكرفانة ١٠%/ مع تنفيذ مجراة ماء معدنية في الجهة الخلفية للكرفانة (١٠×١٠) سم مزودة بثلاثة فتحات لتصريف المياه بواسطة قساطل معدنية قطر ٢/ .

٤- مواصفات الأبواب والنوافذ :

- الباب الخارجي : بأبعاد ٩٠×١٩٥/سم مصنع بطريقة السندويش بانيل مع قفل سلندر ومسكات .
- الأبواب الداخلية بأبعاد ٨٠×١٩٥/سم من الألمنيوم مع قفل ومسكات .
- النوافذ مصنعة من بروفيلات الألمنيوم بأبعاد (١×١)م مؤلفة من إطار ودرفتان متجانبتان من زجاج شفاف ودرفة منخل كلها قابلة للانزلاق على سلك بحيث يكون القفل مركب من الداخل ويكون كاشف النوافذ من الجهتين كما تزود بأباجورات ألمنيوم وتزود أيضا بحماية معدنية من الخارج ومظلة مطرية للباب الخارجي والنوافذ .

٥- مواصفات المنافع:

- الحمام مزود بيكدوش (فيبر) قياس (٩٠×٩٠)سم مع ستارة وحماله مناشف وحماله صابون وحماله ثياب ويثبت البيكدوش بشكل جيد بحيث لايسمح بتسريب الماء اطلاقاً و تكون أرضية الحمام عبارة عن طبقة واحدة من الألمنيوم أو الصاج المزهر لضمان عدم تسريب المياه ويزود ب خللاط حمام حار وبارد نخب اول قلب نحاس مع قصبه دوش طول ١٤٠ سم تثبت بشكل جيد مع مصرف وسيفون ويتم تركيبه على حاضن معدني .

- مرحاض افرنجي مع صندوق الطرد يزود بخط تسريب صحي وخط إملاء الصندوق مع سكر وحنفية وخرطوم تشطيف وحماله ورق تواليت مع تثبيتها بشكل جيد بالبراهي اللازمة والسليكون .

- مغسلة مع عمود من البورسلان نخب أول مع خلاط جداري حار بارد نخب أول قلب نحاس مع مرآة ورف وحمالة بشاكير ومصبنة ومأخذ كهربائي لماكينه الحلاقة كما تزود بخط تصريف صحي + سيفون مع تثبيتها بشكل جيد بالباغي اللازمة والسليكون .

- بيللر سعة /٦٠ لتر من أجود الأنواع مزود بسخان وترموستات (مصدر غربي) استطاعة ٢٠٠٠ واط مثبت على الكرفانة بشكل جيد بواسطة براغي تثبيت وموصل مع شبكة التمديدات الصحية

- شبكة الماء والتوصيل من نوع ppr قطر ٣٢ ملم تمديدات ظاهرية لون أبيض من أفضل الأنواع المحلية ويتم تثبيتها بشكل جيد على جدران الكرفانة بواسطة ضبات وتثبيتها بالبراغي مع إغلاق محكم لنقطة دخول البواري للكرفانة .

- مواد التصريف الصحي من أفضل الأنواع المحلية (يتم تجهيز خطوط الصرف الصحي للكرفانة عن طريق لحام كوع معدني + بوري معني قطر ٤ " واصل إلى الخارج مع جسم الكرفانة ويتم تثبيته من الأسفل على جسم الكرفانة بواسطة اللحام لكامل كخارج التصريف (بكدوش + مغسلة + كرسي افرنجي).

٦- مواصفات الفرش والملحقات :

يتم فرش كل غرفة بسريرين خشبيين أبعاد (٩٠×٢٠٠) سم ارتفاع /٤٠سم يتكون كل سرير من عوارض خشب سويد طولانية وعوارض عرضية كل /٥٠ سم والأرضية خشب MDF سماكة /٢٢م كومدينة مزودة بأربع دروج مع قفل لكل درج وتوضع طاولة بين السريرين من خشب السويد بارتفاع /٥٠سم وأبعاد (٤٠ × ١٠٠) سم

وتأمين علاقة ثياب خشبية متحركة وخزانة بأربع درف منفصلة أبعاد (٠,٦×٢×٢)م لكل غرفة يتم تثبيتها على جسم الكرفانة وتزود كل غرفة بمكيف هواء قياس /١طن قطعتين (من أجود الأنواع) بحيث تركيب القطعة الخارجية بشكل جيد على قاعدة معدنية

ملاحظة : كافة الأعمال الخشبية للفرش ملبسة برفائق upvc على الوجهين .

٧- الأعمال الكهربائية والتجهيزات :

لوحة رئيسية ظاهرية ضمنها مجاري وسكك لتركيب القواطع التالية :

- قاطع رئيسي ثنائي ٤٠ أمبير /عدد /١/

- قاطع تفاضلي ثنائي ٤٠ أمبير /عدد/١/

- قاطع برايز الغرف ١٦ أمبير /عدد/٢/ نوع C

- قاطع للإنارة الغرف ١٠ أمبير عدد /٢/ نوع B

- قاطع للسخان ١٦ أمبير /عدد/١/ نوع C

- قاطع للحمام ١٦ أمبير عدد /١/ نوع C

- قاطع لكل مكيف ١٦ أمبير عدد /٢/ نوع C

- قاطع للإنارة الخارجية ٦ أمبير /عدد/١/ نوع B

- مقاطع الأسلاك للإنارة للبرايز ٢,٥ مم

- مقاطع الأسلاك للمكيفات ٣ مم

- الأسلاك نحاسية شريط مفرد مجدول من الشركات المعتمدة

- التمديدات ظاهرية ضمن مجاري بلاستيكية مع أغطية وأن تكون التمديدات مزودة بنظام التأريض المناسب لكافة التجهيزات الكهربائية المستثمرة ضمن الكرفانة

- المآخذ ومفاتيح الإنارة ظاهرية ضمن علبة خارجية

- المآخذ عدد ٣ لكل غرفة توزع بشكل جيد - مأخذ في الكريدور - مأخذ الحمام

- مفتاح إنارة لكل غرفة - مفتاح إنارة للحمام - مفتاح إنارة للموزع - مفتاح إنارة للإنارة الخارجية

- كل غرفة تزود بجهاز إنارة (نيون) مفرد طول ١٢٠ سم نوع ليد مع شاسيه وتوابعه يتم توزيعها بحيث تعطي إنارة كافية للغرفة مع الفرش المطلوب

- كلوب محمي وكتيم مع لمبة ليد للإنارة للحمام

- جهاز نيون مفرد طول ٦٠ سم نوع ليد مع شاسيه وتوابعه في الموزع

- كلوب خارجي كتيم وأمن مع لمبة ليد للإنارة الخارجية فوق الباب الخارجي

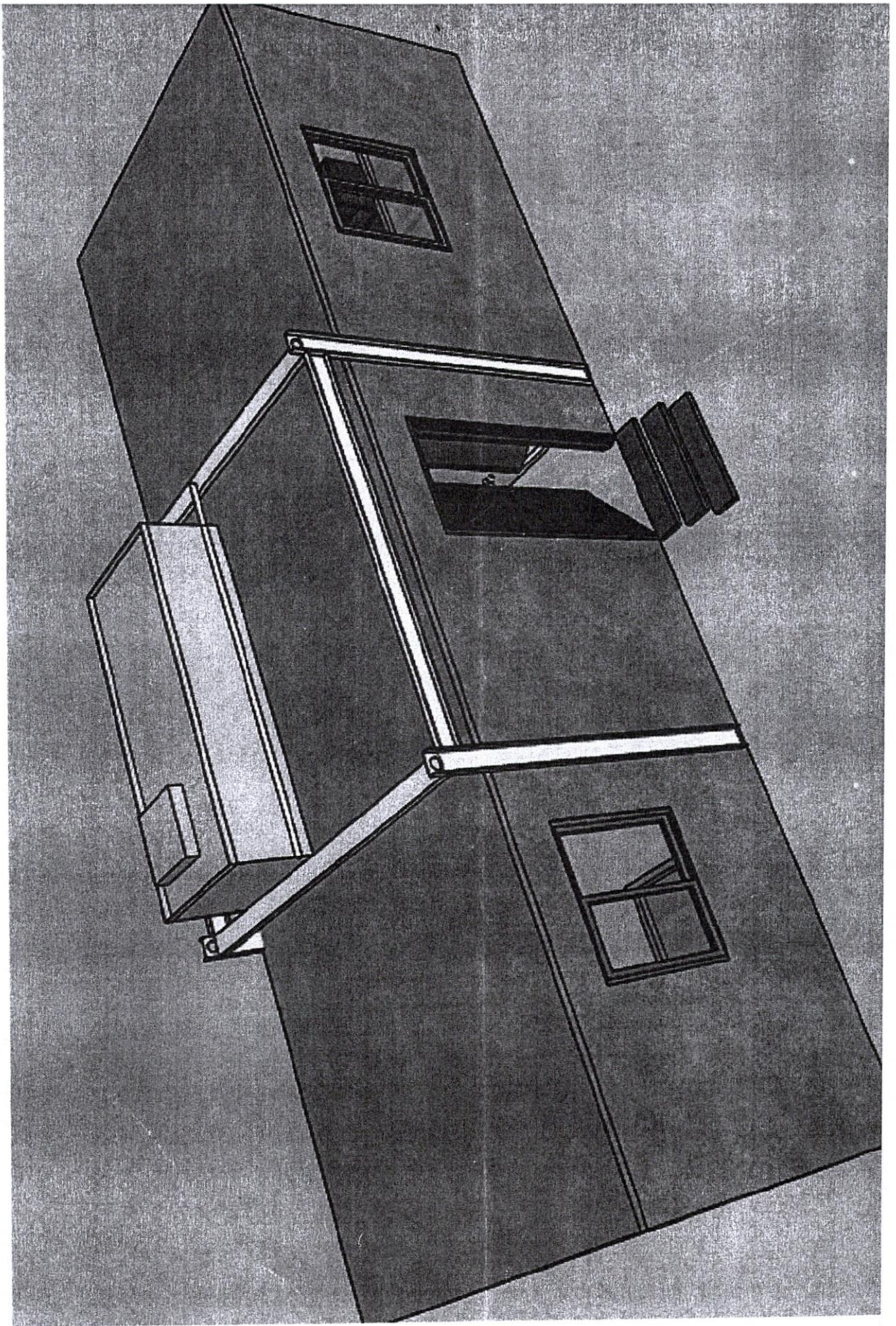
- الكرفانة مزودة بمآخذ توصيل خارجي خماسي A63 درجة الحماية IP65 مع الفيش الخاصة به .

٨- ملء الفواصل :

من أجل تكتيم الفواصل ومنع دخول الهواء والغبار والماء وأية حشرات يتم ملئ جميع الفواصل بين الألواح والدعمات وبين الألواح والأرضيات وبين الألواح والملاين باستخدام مادة السليكون ذات ديمومة عالية ومقاومة للظروف الجوية السائدة في منطقة المشروع .

ملاحظة : تتم متابعة أعمال التصنيع من قبل لجنة الإشراف ويجب عدم تغطية أي جزء قبل استلامه من قبل اللجنة

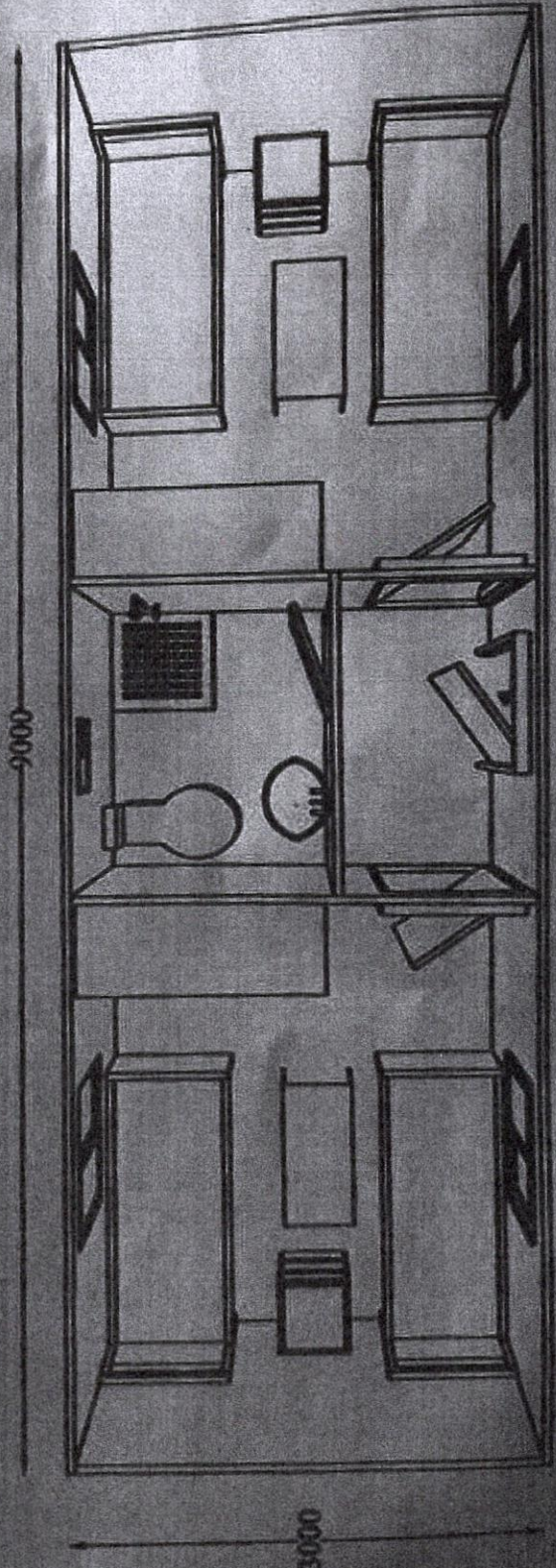
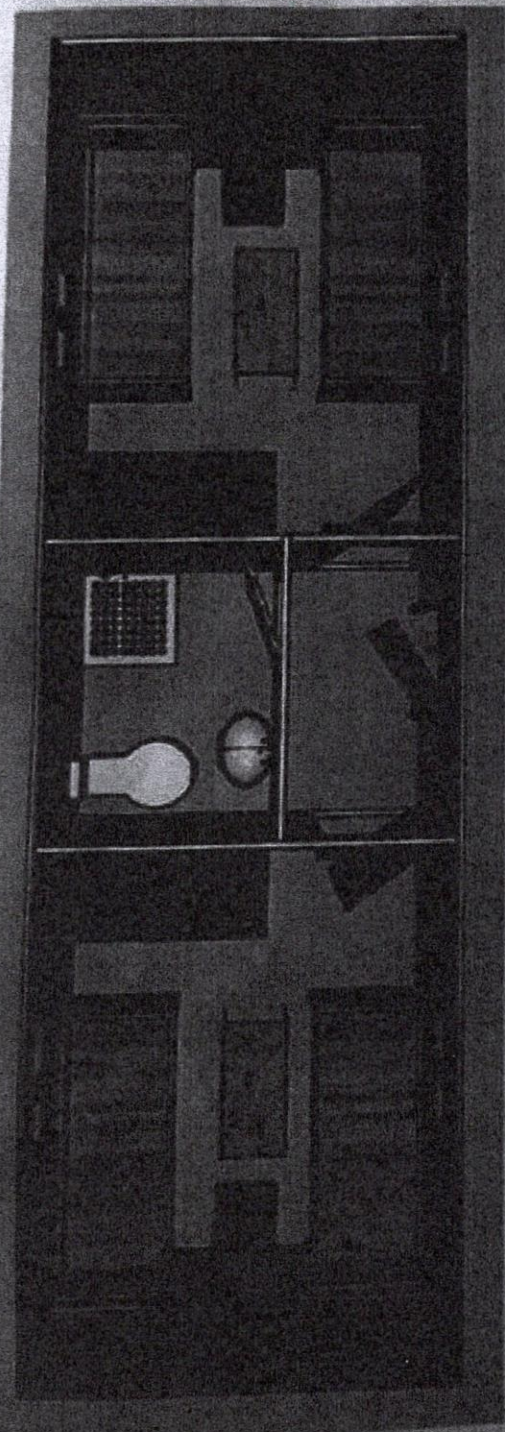
كما يتم دهان كافة المقاطع المعدنية المستخدمة.



Min

2.2

The



3500

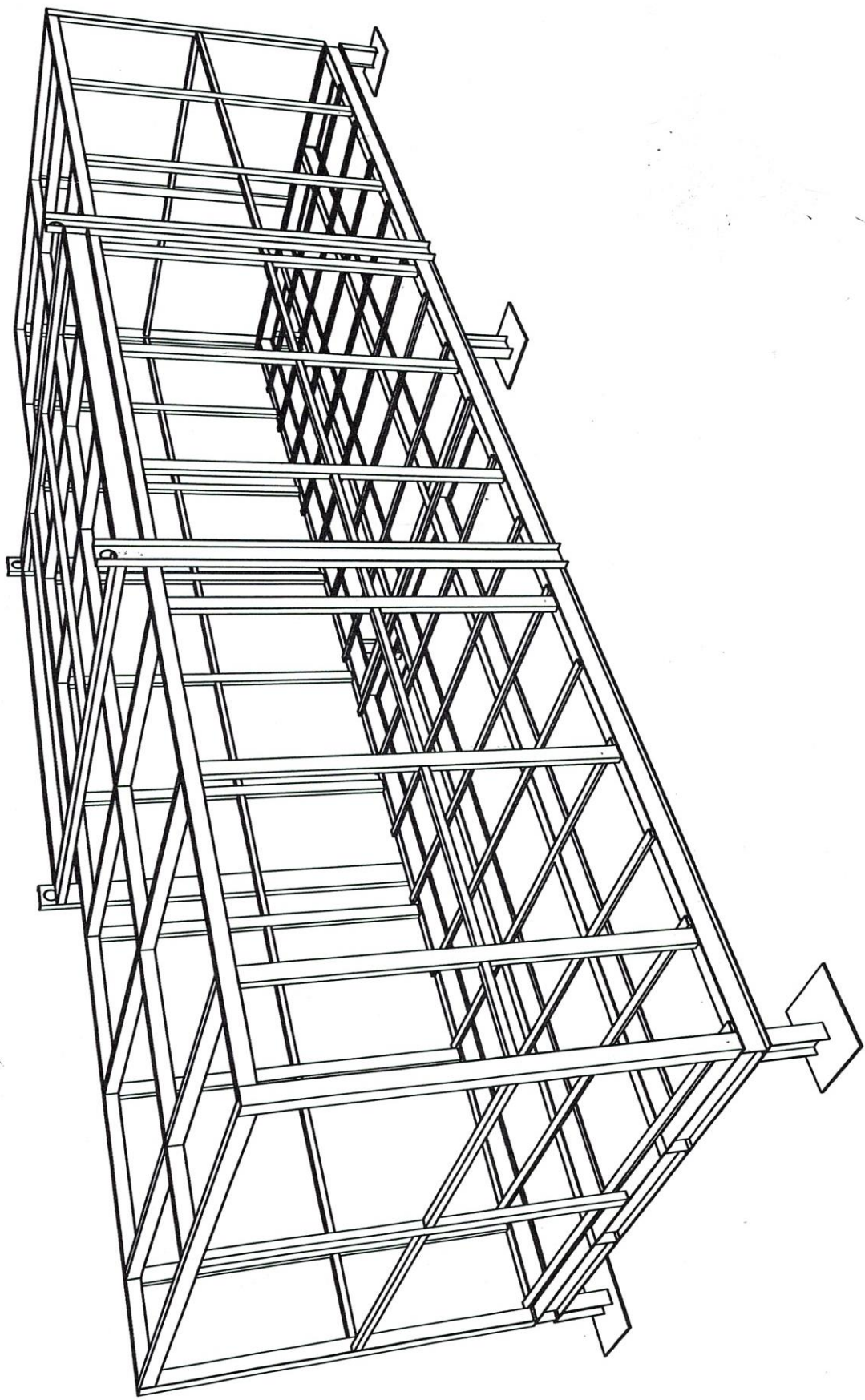
2000

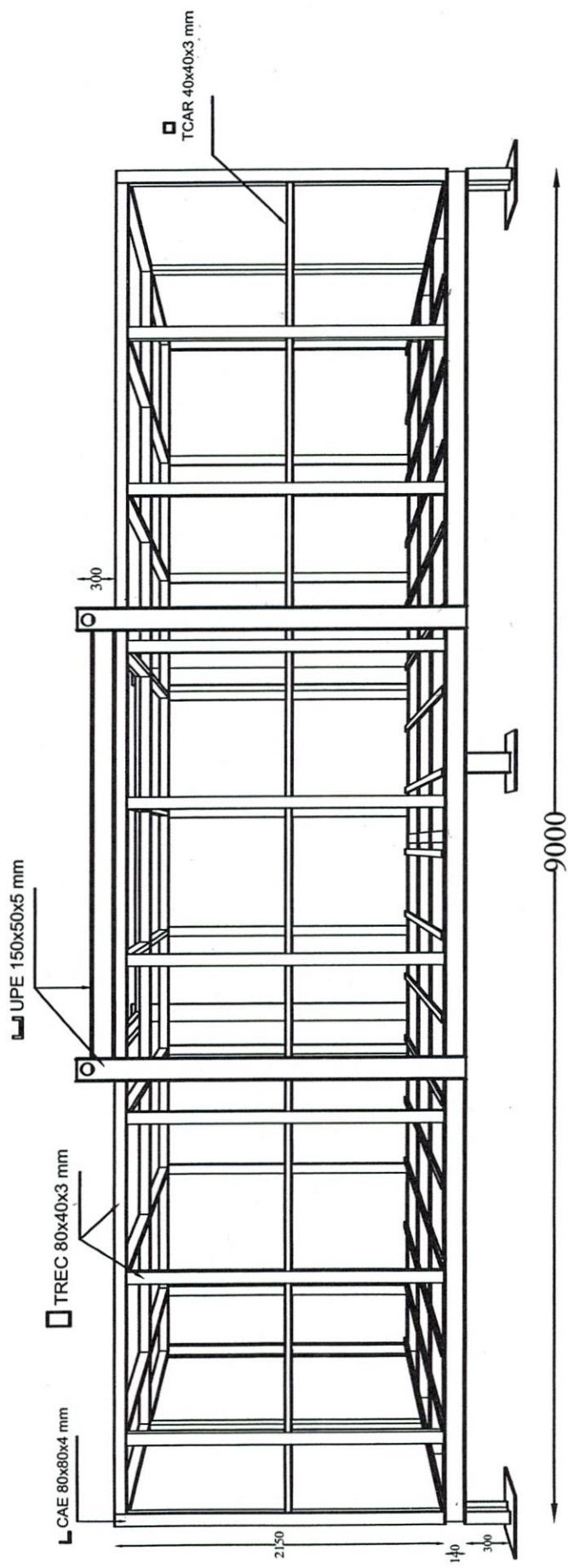
3500

3000

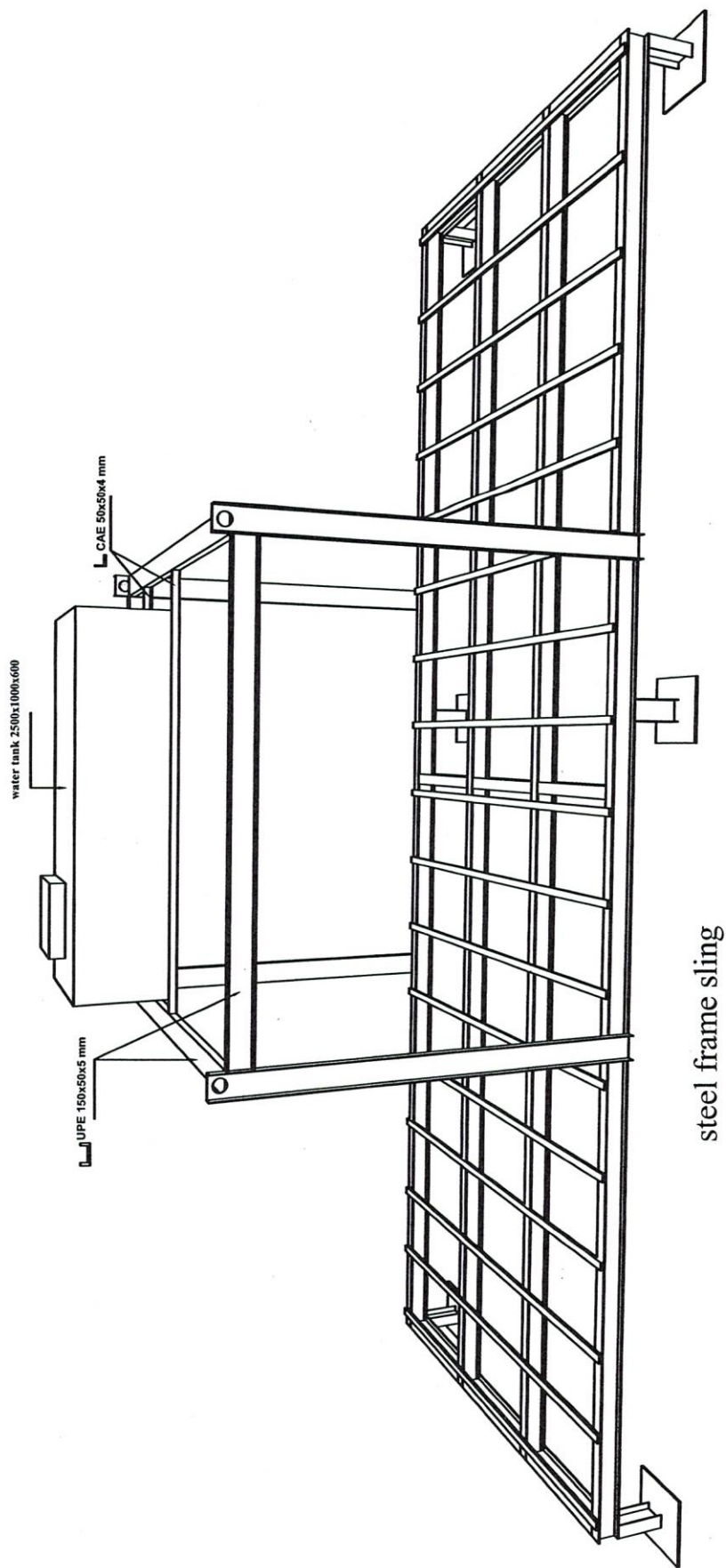
9000

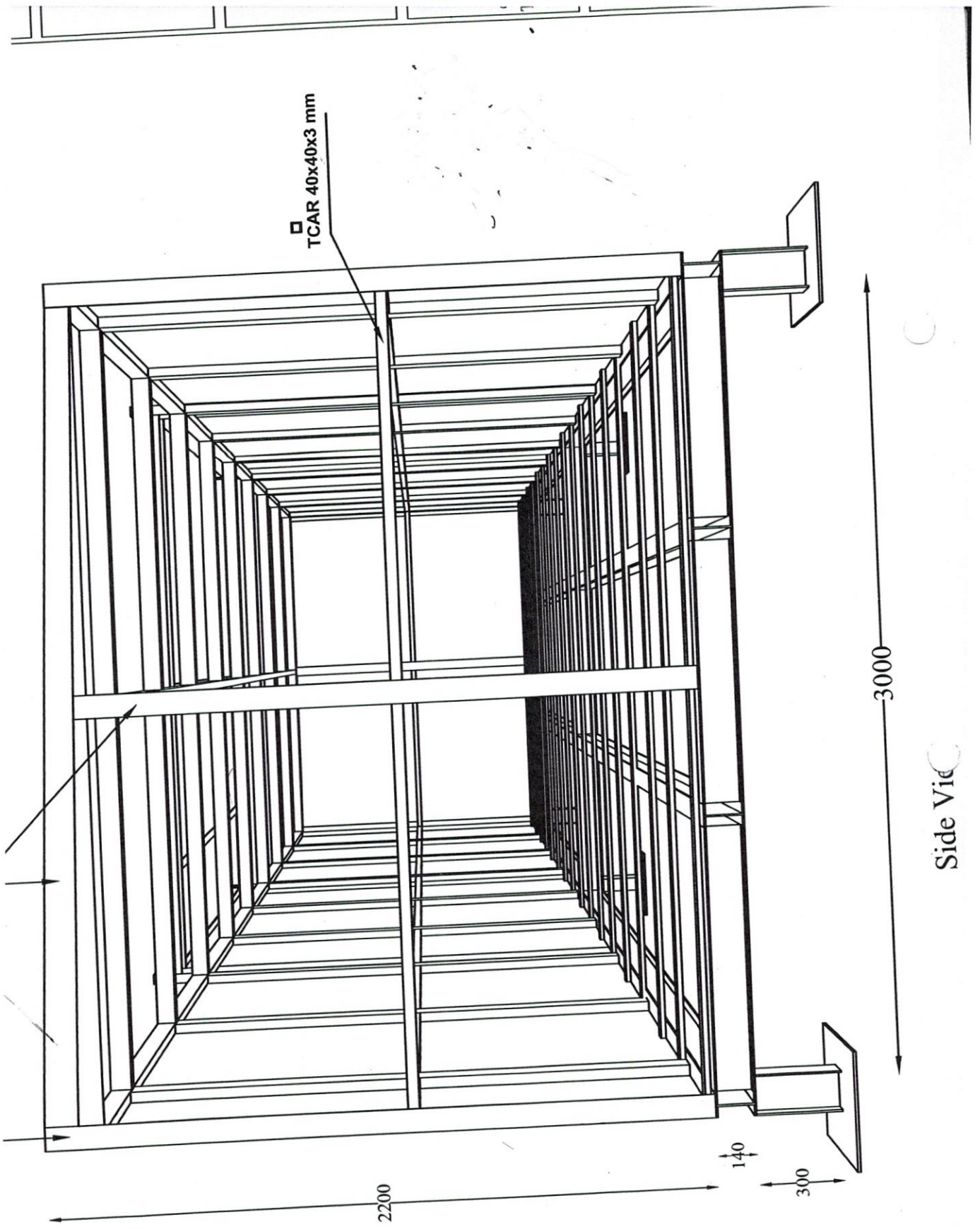


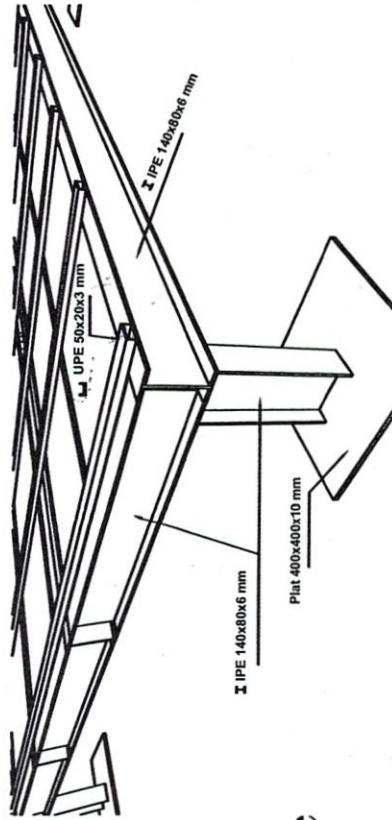
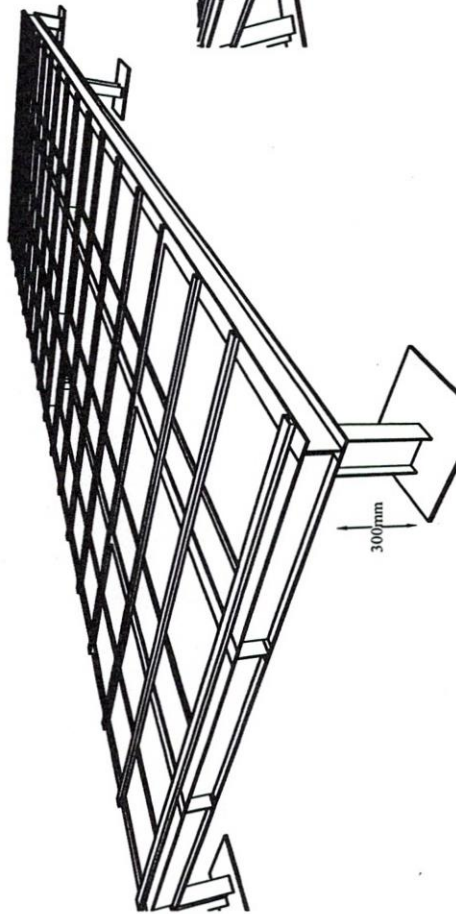




Front View







Steel Base